

An underwater photograph of a coral reef. The water is clear and blue. In the background, a diver is visible, swimming horizontally. The foreground is filled with various types of coral, including branching and table corals, in shades of purple, green, and white.

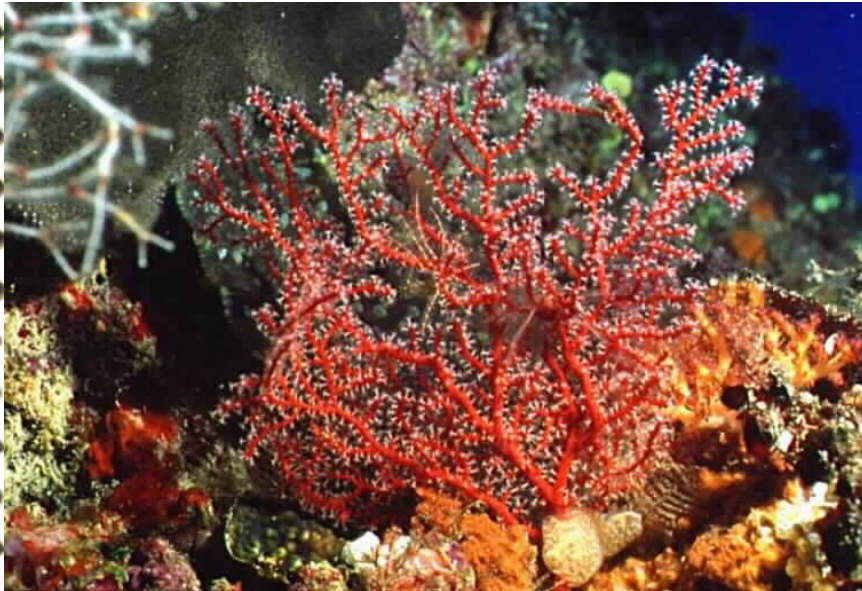
Les récifs coralliens et leurs ennemis

Délégation à l'Environnement

Paula MEYER

Photo J. Orempuller

Les récif coralliens et leurs ennemis

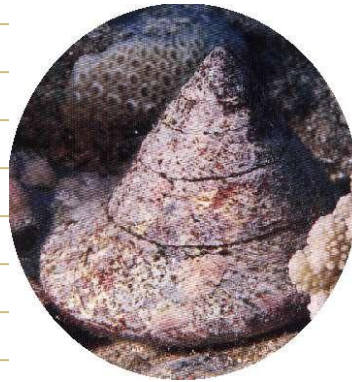


- L 'écosystème corallien
- Ses ennemis
- Ce que nous pouvons faire

L 'écosystème corallien

- Qu 'est-ce que le corail ?
 - Les coraux sont des **animaux**.
 - Le corail est donc un être **vivant...**
 - Les coraux sont formés d'une multitude de petits animaux invertébrés, les **polypes** (anémone miniature), soudés les uns aux autres.
 - Les coraux édifient des squelettes de calcaire qui s'agglomèrent pour former des **récifs**.
 - Les coraux abritent des algues, **les zooxanthelles**, qui stimulent la fixation du calcaire et donnent leurs couleurs aux coraux

L 'écosystème corallien



- Qu 'est-ce qu 'un écosystème corallien ?
 - Les récifs abritent une extraordinaire **diversité d'espèces** :
 - poissons,
 - mollusques (cone, troca, benitiers),
 - échinodermes (oursins, holoturies, étoiles de mer),
 - crustacés (crabes, langouste)
 - et algues.

L 'écosystème corallien

Les remaniements naturels

*La structure des récifs dépend de phénomènes **antagonistes** (opposés) de construction et de destruction.*

- **La construction**

- Le corail est un polype vivant dans une **coupe rigide**, composée de calcaire, qu'il sécrète lui-même.
- Les coraux peuvent être solitaires (une seule coupe, un seul polype) ou former des **colonies**. Les coupes, contenant chacune un polype, se soudent les unes aux autres pour former une colonie qui comprend des milliers d'individus et peut s'étendre sur quelques mètres.

- **La destruction des coraux**

- par broutage, principalement par des oursins et des poissons;
- et par perforation par des micro-organismes ou des organismes de plus grande taille comme des mollusques ou des polychètes (vers).

Ses ennemis

● Terrassements et érosion

- Provoquent l'accumulation de **sédiments fins en suspension** qui recouvrent les colonies coralliennes et les étouffent (diminuent la quantité de lumière ; bloquent la circulation d'oxygène...).

● Extraction de matériaux coralliens

- Des colonies entières sont saccagées la **vase** qui tapisse le fond du lagon ne permet pas la recolonisation du site.

● Rejet d'eaux usées

- La pollution organique favorise le **développement des algues** au détriment (à la place) des coraux.
- La pollution chimique dépend des produits :
 - - Les détergents (savons) **affectent les poissons.**
 - - Les hydrocarbures (pétrole) **affectent la croissance des coraux** (freine les échanges gazeux indispensables)

Ses ennemis

- **Rejet d'eaux usées (suite)** *pollution chimique suite*
 - - les métaux lourds ont un **impact grave sur les poissons et sur les bivalves** qui les concentrent.
 - - les pesticides sont **toxiques pour l'homme et pour les animaux.**
 - La pollution bactérienne pose plutôt un problème de **santé humaine.**
- **Ordures ménagères**
 - le ruissellement des eaux de pluie sur les déchets conduit à une **pollution des rivières, du sous sol** par infiltration, puis **du lagon**. Toutes les eaux « terrestres » se déversent dans le lagon.
- **Pêche et collecte**
 - la surexploitation des ressources conduit à la raréfaction, voire la **disparition de certaines espèces**
 - le **piétinement** des coraux favorise leur destruction
 - et la **destruction des milieux de vie** de tout l'écosystème corallien.

Ce que nous pouvons faire

- ne pas piétiner le corail
 - ne prélever ni corail, ni coquillages, les admirer avec les yeux seulement ne pas collectionner les animaux vivants
 - ne pêcher que ce dont on a besoin
 - ne pas jeter ses déchets dans le lagon (ni dans les rivières ou à terre)
 - ne pas jeter l'ancre sur les coraux
 - mieux vaut ne pas nourrir les poissons
-

Ce que nous pouvons faire (suite)

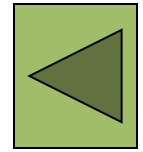
- n 'effectuer de terrassements qu 'avec une autorisation administrative et en respectant les recommandations
- ne pas extraire de sable ni de corail
- traiter toutes les eaux usées avant de les rejeter dans la nature (fosse sceptique, station d 'épuration)
- ne pas rejeter de produits toxiques dans les rivières ni dans les lagons (pesticides, hydrocarbures, détergents...)
- ne jeter vos ordures que dans une poubelle ou trier les déchets organiques pour faire du compost
- **ENSEMBLE PROTEGEONS NOS LAGONS !**



QUIZZ

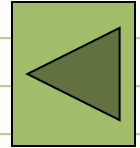
- 1. Les coraux sont formés d'une multitude de petits animaux invertébrés, les ?????, soudés les uns aux autres.
- 2. Les coraux édifient des squelettes de calcaire qui s'agglomèrent pour former des ?????.
- 3. Les coraux abritent des algues, les ?????, qui stimulent la fixation du calcaire et donnent leurs couleurs aux coraux.
- 4. Citer quelques espèces participant à l'écosystème des récifs coralliens.
- 5. La structure des récifs dépend de phénomènes antagonistes (opposés) de ?????????? et de ??????????.
- 6. Quelles sont les activités ennemies des récifs ?
- 7. Que peux-tu faire pour protéger les récifs coralliens ?

QUIZZ



- 1. Les coraux sont formés d'une multitude de petits animaux invertébrés, les **polypes** (anémone miniature), soudés les uns aux autres.
- 2. Les coraux édifient des squelettes de calcaire qui s'agglomèrent pour former des **récifs**.
- 3. Les coraux abritent des algues, **les zooxanthelles**, qui stimulent la fixation du calcaire et donnent leurs couleurs aux coraux.
- 4. Les récifs abritent une extraordinaire diversité d'espèces : **poissons**, **mollusques** (cone, troca), **échinodermes** (oursins, holoturies, étoiles de mer), **crustacés** (crabes, langouste) et **algues**.
- 5. La structure des récifs dépend de phénomènes antagonistes (opposés) de **construction** (les coupes, contenant chacune un polype, se soudent les unes aux autres pour former une colonie) et de **destruction** (par broutage, par des oursins et des poissons et par perforation par des mollusques ou des polychètes (vers)).

les activités qui portent atteinte aux récifs



- Les terrassements
- Les extraction de matériaux coralliens
- Les rejet d'eaux usées
- Les ordures ménagères
- La surexploitation par la pêche et la collecte

Ce que nous pouvons faire



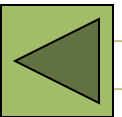
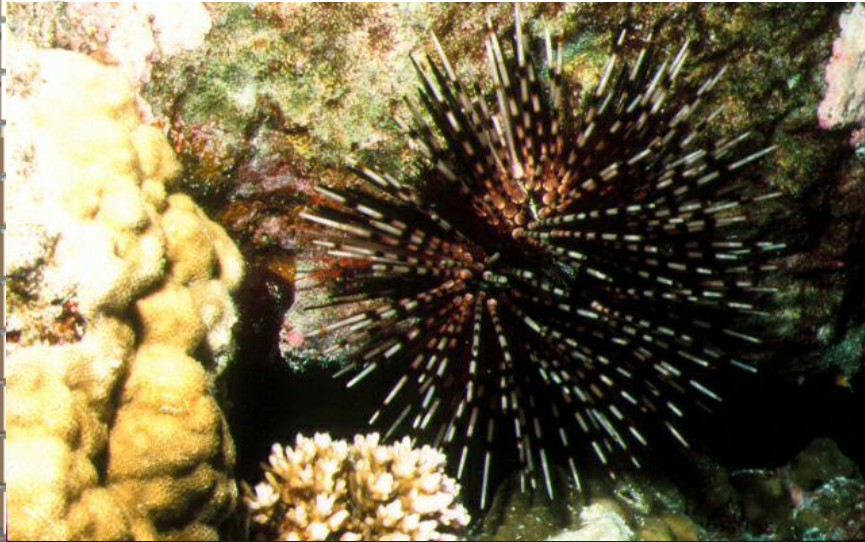
- ne pas piétiner le corail
- ne prélever ni corail, ni coquillages, les admirer avec les yeux seulement ne pas collectionner les animaux vivants
- ne pêcher que ce dont on a besoin
- ne pas jeter ses déchets dans le lagon (ni dans les rivières ou à terre)
- ne pas jeter l'ancre sur les coraux
- mieux vaut ne pas nourrir les poissons

ENSEMBLE PROTEGEONS NOS LAGONS



Photo C. RIVES

Echinodermes



Les mollusques

